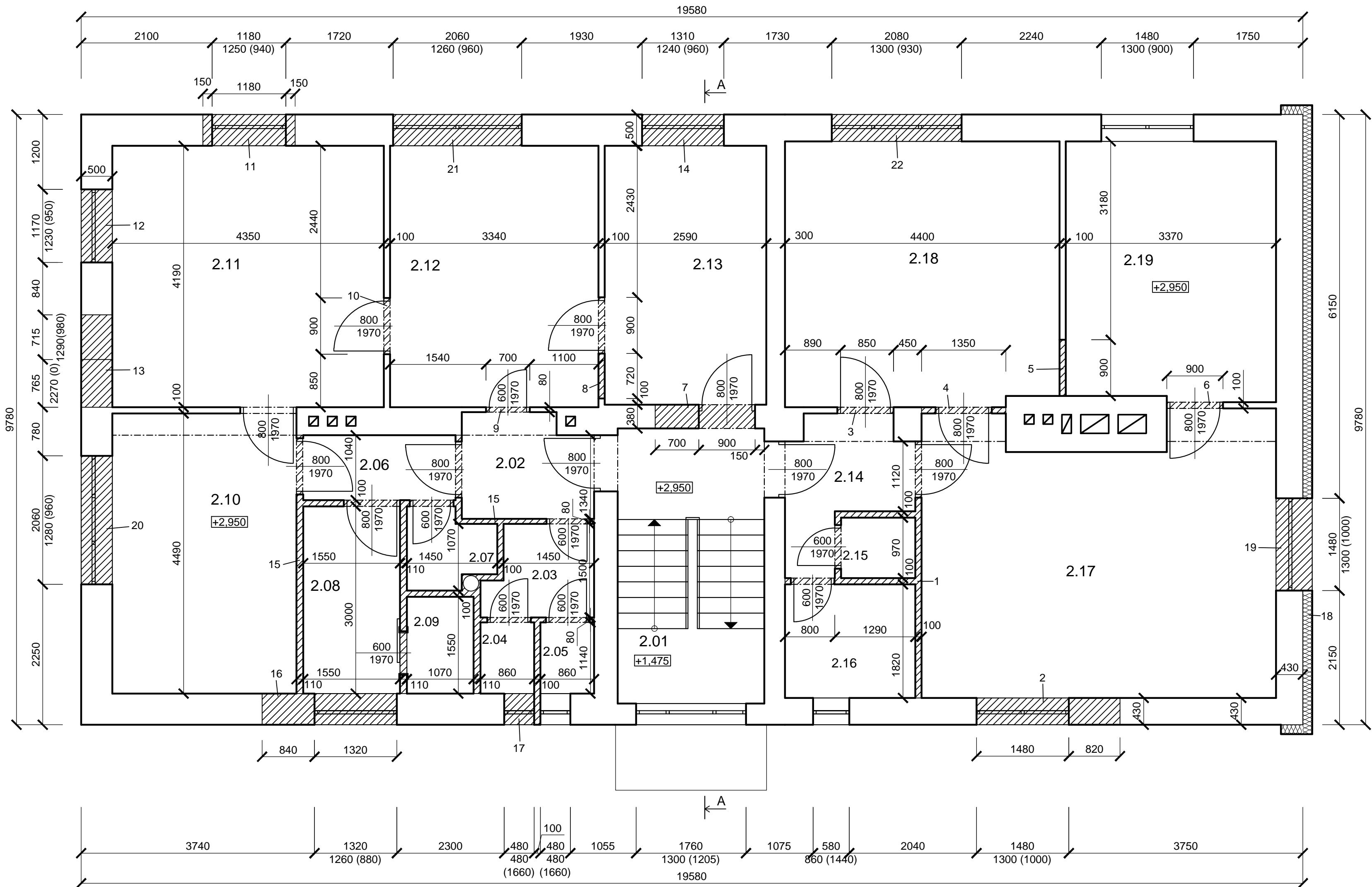


PŮDORYS 2.N.P. (bourací práce)



POZNÁMKA

- 1 - DEMONTÁŽ STÁVAJÍCÍCH DVEŘÍ PRO NÁSLEDNÉ VYBOURÁNÍ PŘÍČEK PRO ZMĚNU DISPOZIC.TL. ZDI 100mm.
- 2 - DEMONTÁŽ STÁVAJÍCÍHO OKNA VČETNĚ PŘEKladU A ROZŠÍŘENÍ OTVORU O 820mm PRO NÁSLEDNÉ OSAZENÍ NOVÉHO OKNA VČETNĚ PŘEKladU V TL. ZDI 430mm.
- 3 - DEMONTÁŽ STÁVAJÍCÍCH DVEŘÍ PRO NÁSLEDNÉ ZAZDĚNÍ OTVORU, TLOUŠŤKA ZDI JE 100mm.
- 4 - DEMONTÁŽ STÁVAJÍCÍCH DVEŘÍ VČETNĚ ZÁRUBNĚ A PŘEKladU PRO VYBOURÁNÍ PŘÍČKY PO ÚROVNĚ PRŮVLAKU. TL. ZDI JE 100mm.
- 5 - VYBOURÁNÍ OTVORU DO V.2250mm A Š.900mm + KAPSY PRO ULOŽENÍ PŘEKladU, PRO NÁSLEDNÉ OSAZENÍ DVEŘÍ. TL. ZDI 100mm.
- 6 - DEMONTÁŽ STÁVAJÍCÍCH DVEŘÍ PRO NÁSLEDNÉ ZAZDĚNÍ OTVORU, TLOUŠŤKA ZDI JE 100mm.
- 7 - DEMONTÁŽ STÁVAJÍCÍCH DVEŘÍ VČETNĚ ZÁRUBNÍ A PŘEKladU PRO NÁSLEDNÝ POSUN DVEŘÍ O 700mm V TL. ZDI 380mm.
- 8 - DEMONTÁŽ STÁVAJÍCÍCH DVEŘÍ VČETNĚ ZÁRUBNÍ A PŘEKladU PRO NÁSLEDNÝ POSUN DVEŘÍ O 720mm V TL. ZDI 100mm.

POZNÁMKA

- 9 - DEMONTÁŽ STÁVAJÍCÍCH DVEŘÍ PRO NÁSLEDNÉ ZAZDĚNÍ OTVORU, TLOUŠŤKA ZDI JE 80mm.
- 10 - DEMONTÁŽ STÁVAJÍCÍCH DVEŘÍ PRO NÁSLEDNÉ ZAZDĚNÍ OTVORU, TLOUŠŤKA ZDI JE 100mm.
- 11 - DEMONTÁŽ STÁVAJÍCÍHO OKNA A PŘEKladU PRO NÁSLEDNÉ ROZŠÍŘENÍ OTVORU O 150mm NA KAŽDOU STRANU PRO OSAZENÍ NOVÉHO OKNA VČETNĚ PŘEKladU.TL. ZDI 500mm.
- 12 - DEMONTÁŽ STÁVAJÍCÍHO OKNA PRO NÁSLEDNÉ ZAZDĚNÍ OTVORU.TL. ZDI 500mm.
- 13 - VYBOURÁNÍ OTVORU PRO OSAZENÍ OKNA A FRANCOUZSKÉHO OKNA VČETNĚ PŘEKladU.TL. ZDI 500mm.
- 14 - DEMONTÁŽ STÁVAJÍCÍHO OKNA PRO NÁSLEDNÉ ZŮZENÍ OTVORU A OSAZENÍ NOVÉHO OKNA V TL. ZDI 500mm.
- 15 - DEMONTÁŽ STÁVAJÍCÍCH DVEŘÍ PRO NÁSLEDNÉ ZBOURÁNÍ PŘÍČEK. TL. ZDI JE 80, 100 A 110mm.
- 16 - DEMONTÁŽ STÁVAJÍCÍHO OKNA VČETNĚ PŘEKladU A ROZŠÍŘENÍ OTVORU O 840mm PRO NÁSLEDNÉ OSAZENÍ NOVÉHO OKNA VČETNĚ PŘEKladU V TL. ZDI 500mm.
- 17 - DEMONTÁŽ STÁVAJÍCÍHO OKNA PRO NÁSLEDNÉ ZAZDĚNÍ OTVORU.TL. ZDI 500mm.
- 18 - ODSTRANĚNÍ STÁVAJÍCÍ TEPELNÉ IZOLACE.
- 19 - DEMONTÁŽ STÁVAJÍCÍHO OKNA A NÁSLEDNÉ PŘIBOURÁNÍ PARAPETU A SNÍŽENÍ ÚROVNĚ NADPRAŽÍ O 100mm PRO OSAZENÍ NOVÉHO OKNA
- 20 - DEMONTÁŽ STÁVAJÍCÍHO OKNA A NÁSLEDNÉ PŘIBOURÁNÍ PARAPETU O 60mm A SNÍŽENÍ ÚROVNĚ NADPRAŽÍ O 40mm PRO OSAZENÍ NOVÉHO OKNA
- 21 - DEMONTÁŽ STÁVAJÍCÍHO OKNA A NÁSLEDNÉ PŘIBOURÁNÍ PARAPETU O 60mm A SNÍŽENÍ ÚROVNĚ NADPRAŽÍ O 20mm PRO OSAZENÍ NOVÉHO OKNA
- 22 - DEMONTÁŽ STÁVAJÍCÍHO OKNA A NÁSLEDNÉ PŘIBOURÁNÍ PARAPETU A SNÍŽENÍ ÚROVNĚ NADPRAŽÍ O 30mm PRO OSAZENÍ NOVÉHO OKNA

LEGENDA MATERIÁLU

- STÁVAJÍCÍ NOSNÉ I NENOSNÉ ZDIVO Z CIHEL PLNÝCH 140x290x65mm NA MVC
- BOURANÉ KONSTRUKCE



JTSK	±0,000 =	© ROMANA MALIŠ BÍLKOVÁ 2015
This drawing specification is our property for which we reserve all rights, including those relating to patents or registered designs. It must not be reproduced or used otherwise or available to any third party without our prior permission in writing.		

datum :	změna :	zakreslil :	index :

romana_mališ_bílková			Trojanovice 32 744 01 tel. 777201 918		RMB <sup>BA</sup>
architekt: Ing.arch. Romana Bílková		kontroloval :	Ing.arch. Romana Bílková		
kreslil: Filip Hromádka		odp. projektant :			

akce :	REKONSTRUKCE A ZMĚNA UŽÍVÁNÍ NA BYTOVÝ DŮM k.ú. Hodslavice, parc.č. 1334			
investor :	Obec Hodslavice, č.p.211, 742 71 Hodslavice			iČO :
stupeň :	SP a ÚŘ	archivní číslo :		archivní index :
měřítko :	1:50	formát :	A2	datum :
obsah :	PŮDORYS 2.N.P.(bourací práce)			
číslo kopie :				číslo výkresu : 8